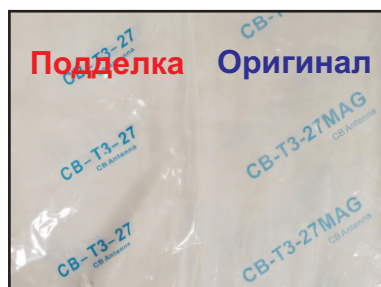


# Внимание!

На российском рынке появилась подделка антенны СВ Т3-27 MAG Optim в похожей на оригинал упаковке, обращаем ваше внимание на следующие отличительные особенности:

## Подделка

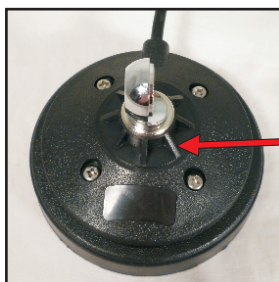
## Оригинал



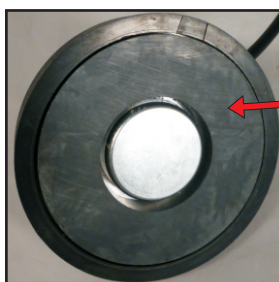
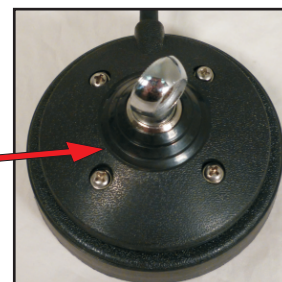
Поддельная антенна СВ Т3-27 MAG упакована в похожую упаковку. Первый признак подделки это: неверное изображение логотипа и наименования торговой марки на этикетке и размеры надписей на пакете.

Логотип на резиновом колпачке изображён не верно.

На колпачке оригинальной антенны изображение логотипа соответствует изображению на этикетке.

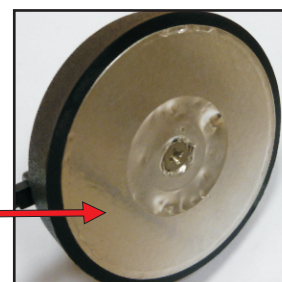


Верхняя часть магнитного основания изготовлена с применением другой прессформы, что хорошо видно на фотографии.

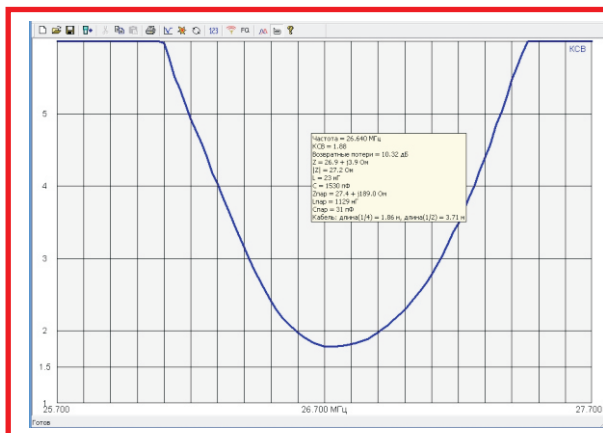
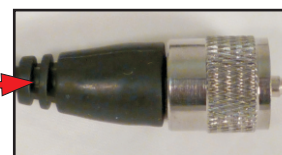


В магнитном основании подделки фольга наклеивается на нижнюю часть магнита, нет электрического соединения. Магнит плохо намагничен.

В оригинальном магните фольга соединена с оплёткой винтом.



Разъём на конце коаксиального кабеля не имеет резинового наконечника, для предотвращения обрыва при резком изгибе. Оригинальный разъём снабжён резиновым вводом.



Технический отдел компании Оптим-Связь Сервис измерил электрические параметры антенны. Приводим полученные результаты: КСВ(с приклеенной фольгой из комплекта поставки) - 1,9; Ra - 27 Ом; Rх - 4 Ом. Эти данные получены при помощи антенного анализатора RigExpert AA-520. Из чего следует вывод о том, что антенна неправильно изготовлена и её использование приведёт к скорой поломке выходного каскада радиостанции.

## Остерегайтесь подделок!